



*viva!*耕作穂浮季地

～耕作放棄されない地～

FKHR

背景・課題

耕作放棄地問題

耕作放棄地⇒過去1年以上の間、作物の栽培が行われておらず今後も耕作に使われない農地

農業就業人口・・・H12から15年間で**約50,000人の減少**
農業就業者平均年齢・・・H12から15年間で**約6歳の上昇**

農業就業人口の減少
農業就業者の高齢化



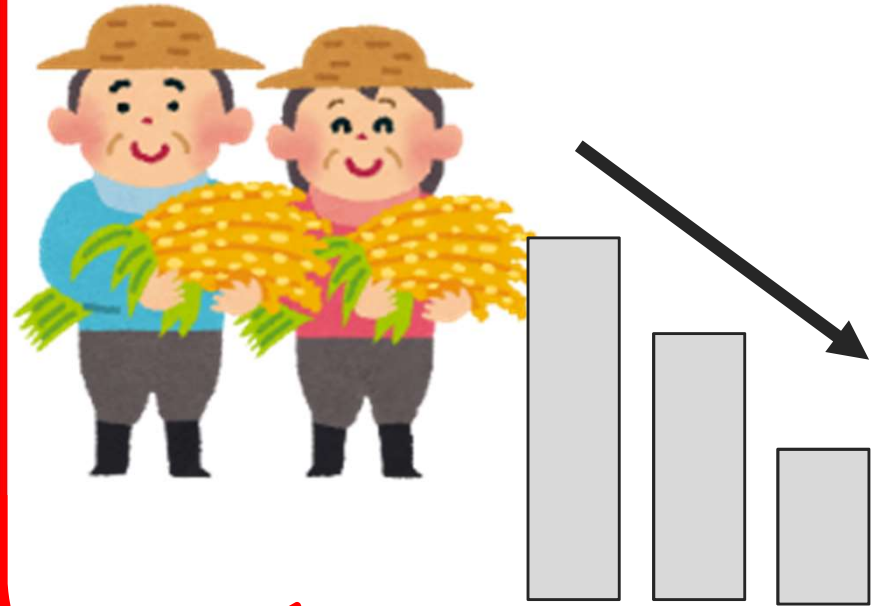
耕作放棄地面積・・・H12から15年間で**約2,000haの増加**

耕作放棄地面積の増加

鳥獣・害虫による
周辺農地への悪影響



食糧自給率の低下



様々な問題の発生に
繋がる！

耕作放棄地面積

五稜の増加

提案

◆耕作放棄地の利活用案

◆「穂」「浮」「季」の3つをコンセプトとしたイベントの開催



提案

穂

耕作放棄地を
田んぼアートに！

◆ 「穂」 「浮」 「季」

たイベントの開催

浮

気球から
田んぼアートを
眺める！

季

季節に合う花を
栽培！



(出典)熊本県北部観光 たまららHP 一部改変

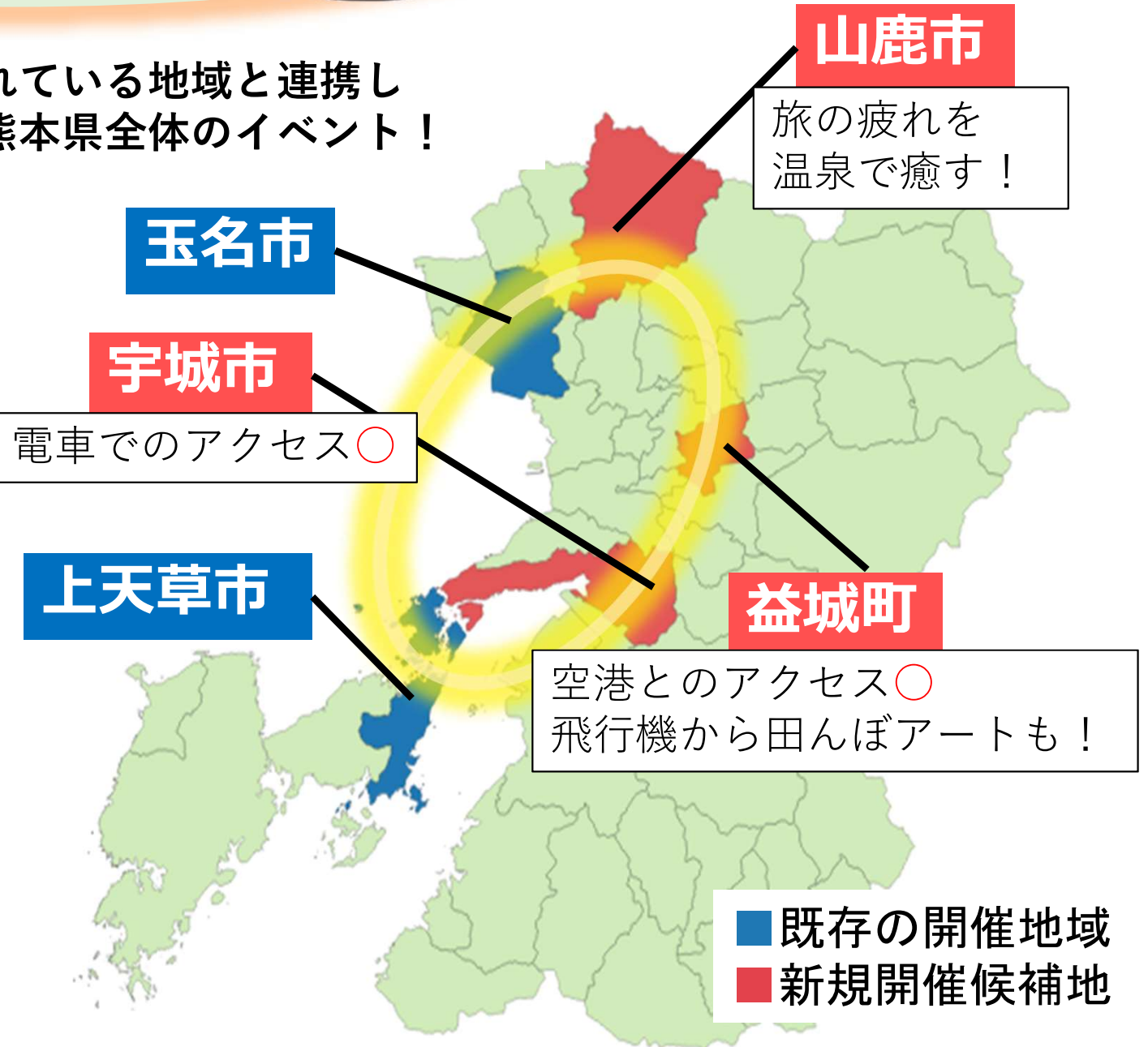
田んぼアート ツーリズム



既に田んぼアートが行われている地域と連携し
一地域にとどまらない、熊本県全体のイベント！



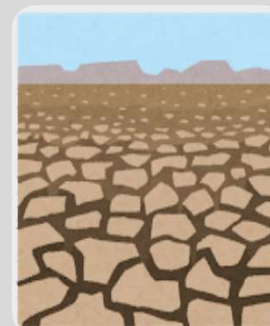
- ・スタンプラリー
- ・フォトコンテスト



穂

- 田んぼアート
耕作放棄地を田んぼアートとして利活用
- 仮設住宅の再利用
既存の仮設住宅を再利用して、観光客や農業体験、
新規農家への宿泊施設とする

Before



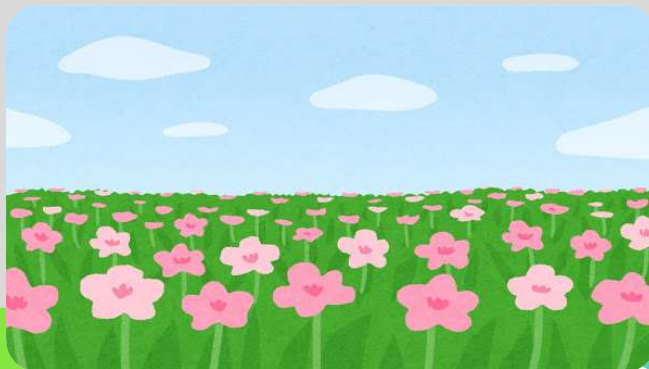
After



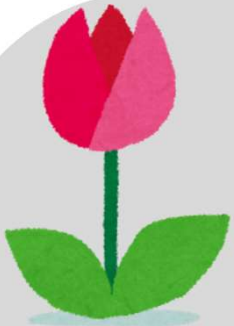
浮



- 気球によるイベント開催
気球に乗って田んぼアートや花畑を見られるイベントを開催
観光客だけではなく地域住民も楽しめる！



季節

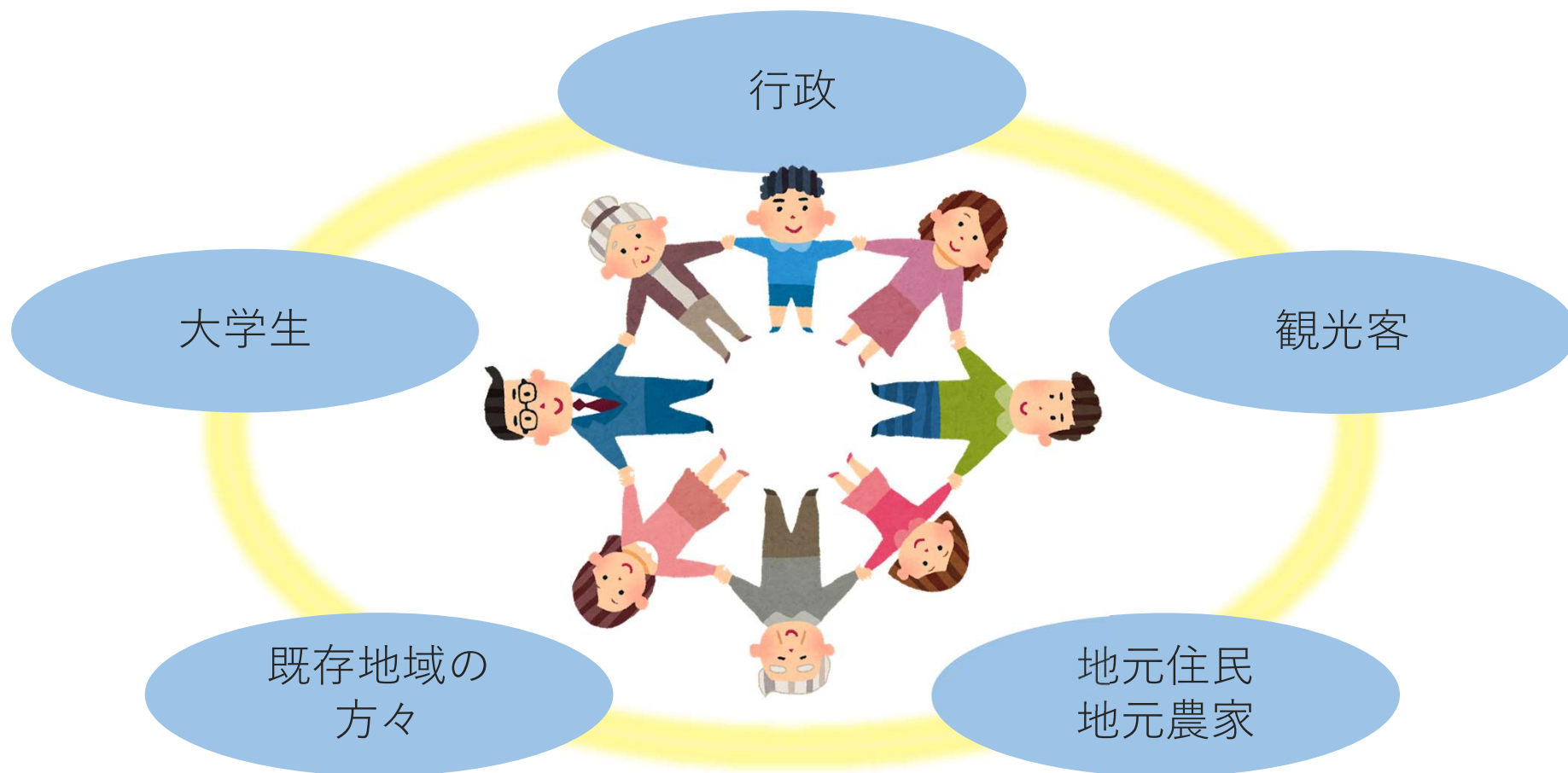


- 季節にあわせたイベントの開催
季節に合った花を植える
一年を通して楽しめるイベントに！



つながり

大きなつながりが、熊本の元気につながる！





耕作放棄地の
減少

農業就業人口の
増加

田んぼアート
ツーリズム

観光客の増加

新たな
コミュニティの
形成

耕作放棄地を解消し、熊本の元気を皆で創る！



謝辞

本提案のために協力を頂いた

一般社団法人 玉名観光協会 様

深く感謝の意を表すると共に
厚く御礼申し上げます。