

楽器コミュニティから始める文化創生

自然と音楽から創出する弾みある一歩を

チーム：ゾンビランドクマモト 相良康太 川上佑二

1. 提言内容



2. 課題・背景



3. 課題解決策



4. 2歩目



5. 最後に

提言内容



ANIMA

北欧の楽器を用いた表現を楽しむ
キャンプ文化プロジェクト

アニマ

イタリア語で
「魂」

音楽用語で
「生き生きと」「活発な」

音楽に！キャンプに！そして表現に！踏み出す1歩を導く！

ANIMA導入予定地

北欧の楽器 フンネ楽器とは

音符やコードではなく、
色で読む直感的譜面で
演奏できる楽器♪

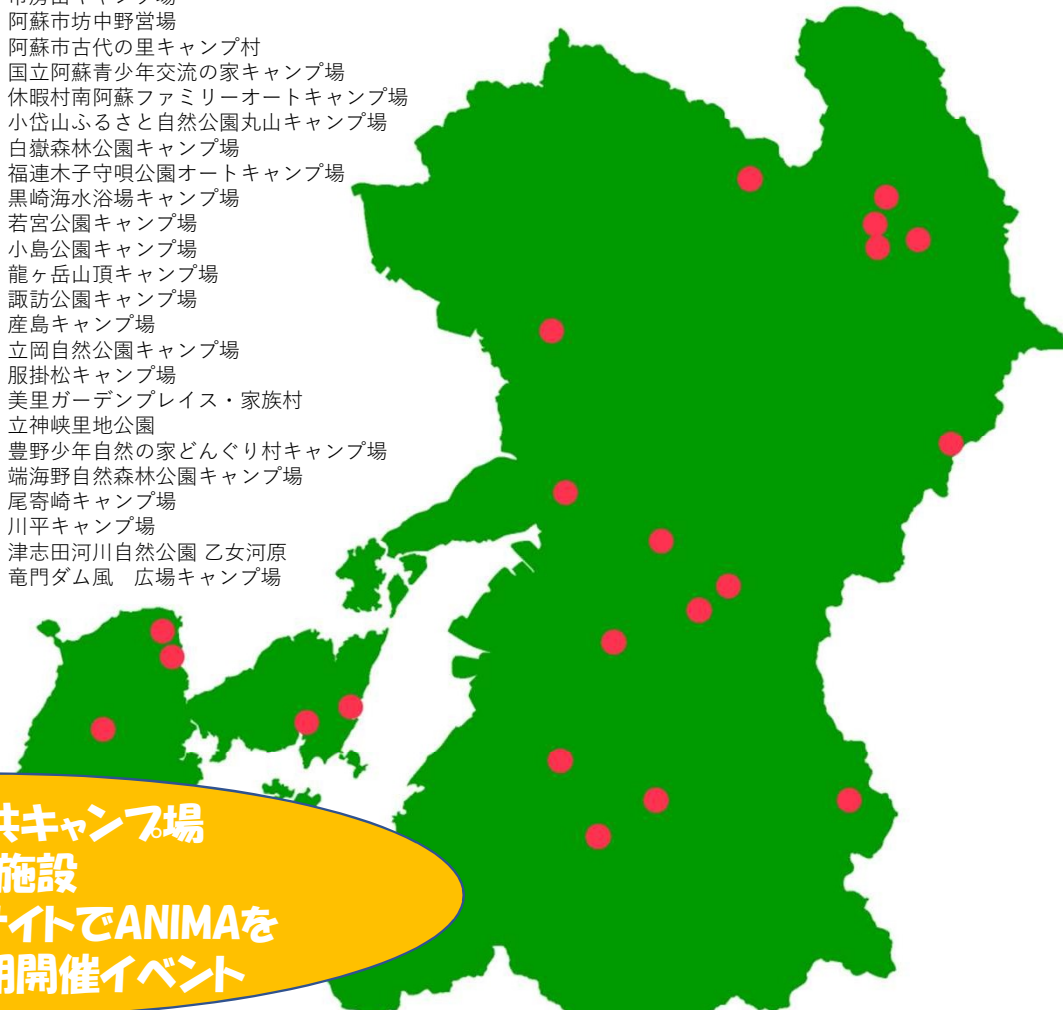


現在4種類



熊本県の公共キャンプ場
計24施設
内、選抜されたサイトでANIMAを
導入した不定期開催イベント

- 市房山キャンプ場
- 阿蘇市坊中野営場
- 阿蘇市古代の里キャンプ村
- 国立阿蘇青少年交流の家キャンプ場
- 休暇村南阿蘇ファミリーオートキャンプ場
- 小岱山ふるさと自然公園丸山キャンプ場
- 白嶽森林公園キャンプ場
- 福連木子守唄公園オートキャンプ場
- 黒崎海水浴場キャンプ場
- 若宮公園キャンプ場
- 小島公園キャンプ場
- 龍ヶ岳山頂キャンプ場
- 諏訪公園キャンプ場
- 産島キャンプ場
- 立岡自然公園キャンプ場
- 服掛松キャンプ場
- 美里ガーデンプレイス・家族村
- 立神峽里地公園
- 豊野少年自然の家どんぐり村キャンプ場
- 端海野自然森林公園キャンプ場
- 尾寄崎キャンプ場
- 川平キャンプ場
- 津志田河川自然公園 乙女河原
- 竜門ダム風 広場キャンプ場



楽園パーク/全国の公共のキャンプ場を紹介：参考に作成

ANIMAを実践した1日の流れ

午前中
ブンネ楽器の配布と
キャンプ設営

昼
自然をテーマにみんなで
グループワーク
(モノづくり)、演奏練習

夕方
参加者みんなで
ブンネ楽器演奏会

夜
地元の食材を使った
BBQ

自然の中で一日を過ごし、
楽器演奏を通じて
一人一人の創造性を最大限に引き出す！

明るい街づくりに欠かせない、
活気ある表現や創造性を生む

元気溢れる熊本県に！



1. 提言内容



2. 課題・背景



3. 課題解決策



4. 2歩目



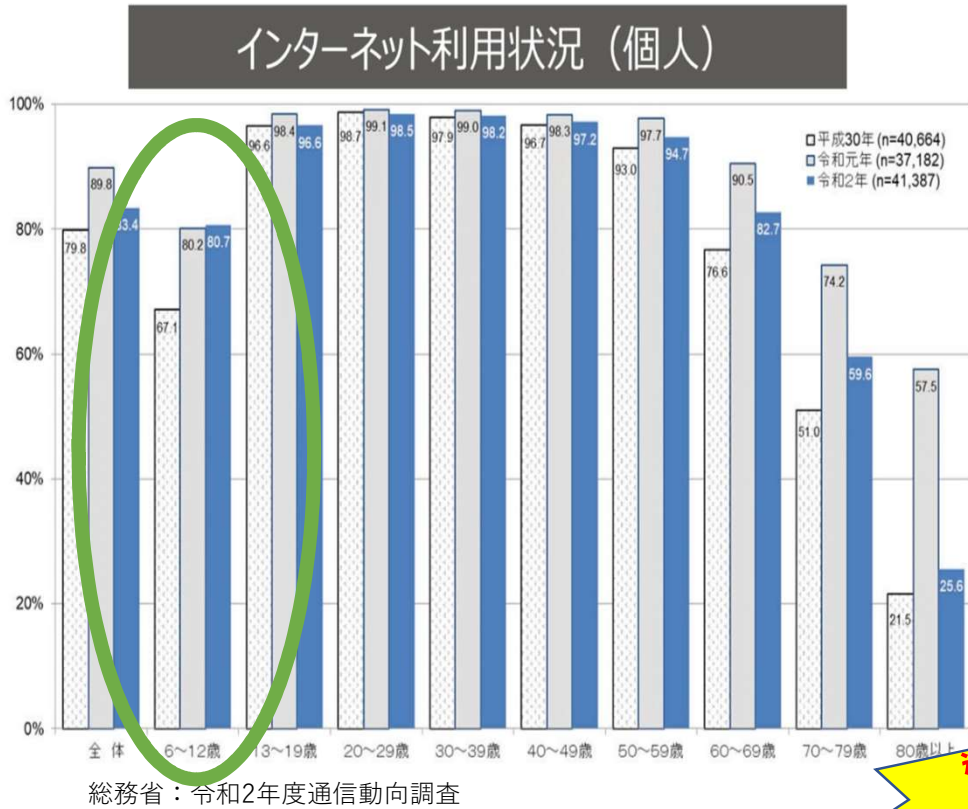
5. 最後に

課題・背景

- ターゲット層：親子、高齢者
- 解決する課題：
 - ① デジタル化による子供のネット依存
 - ② 高齢化社会による、認知症増加
 - ③ 自然災害や環境問題への当事者意識

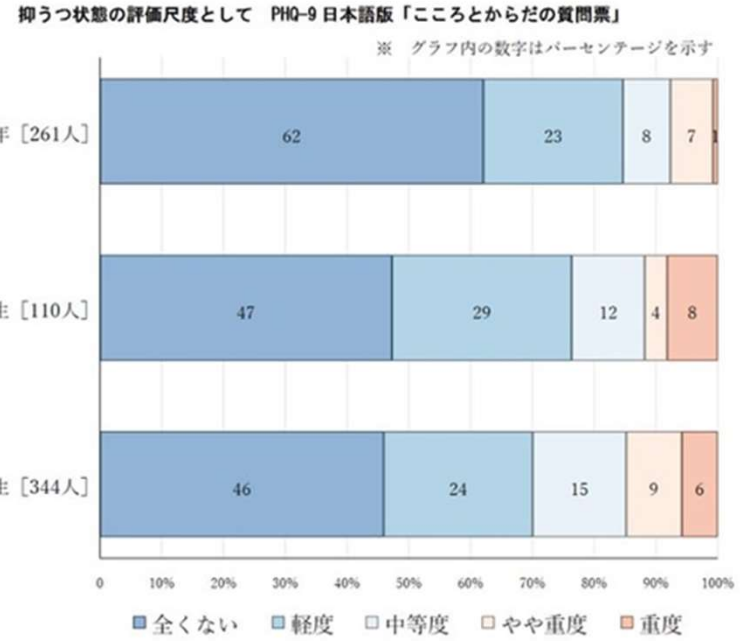
課題・背景

① デジタル化による子供のネット依存



増加傾向

近年、小学生以下のネット利用者数が急上昇！！



【第4回アンケート調査報告書より抜粋（こどもの回答）】

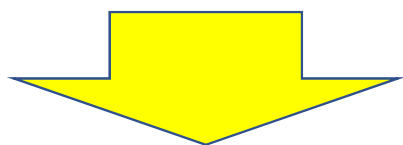
国立成育医療研究センターによる「コロナ×こどもアンケート」第4回調査報告

ReseMom

課題・背景

① デジタル化による子供のネット依存

中国四川大学で行われた調査により、うつ病などの精神疾患を有する人や自殺等の有症率は、インターネット依存症の重症度が増すにつれ、増加が認められた。

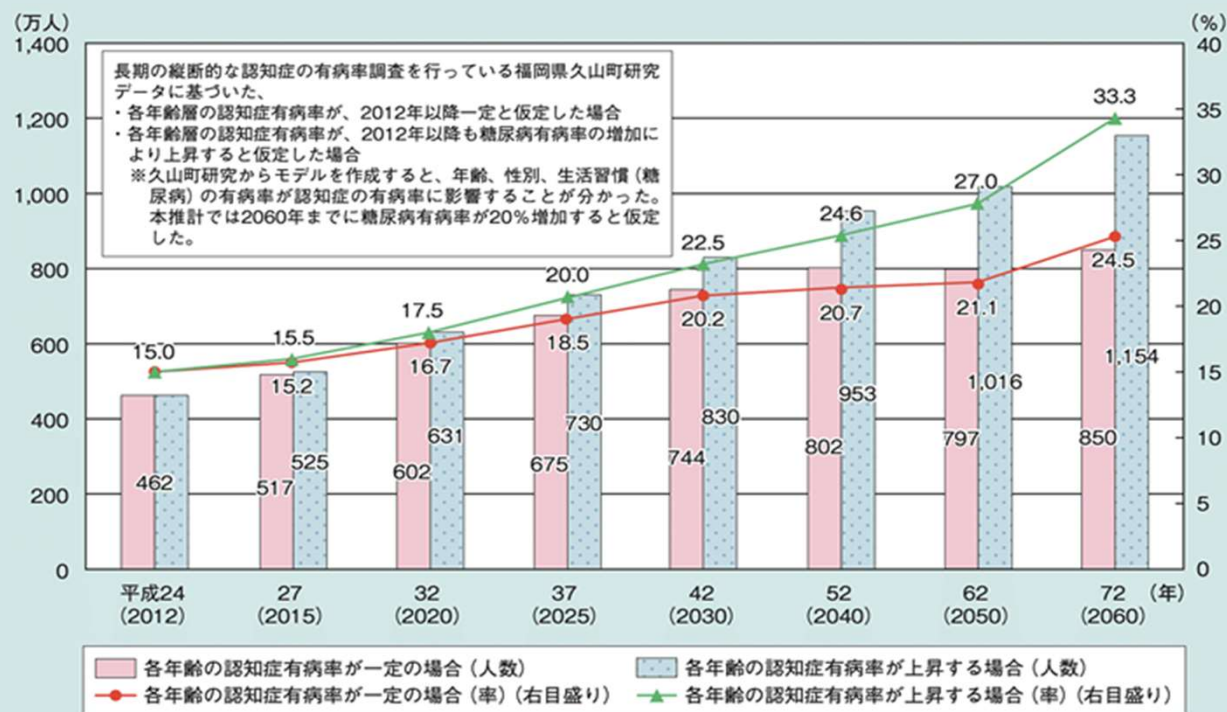


中等度以上になる前に、ネット依存を防止する必要がある！

課題・背景

②高齡化社会による、認知症増加

図1-2-3-2 65歳以上の認知症患者の推定者と推定有病率



ワシントン大学医学部の研究によれば、2050年までに世界的に認知症患者が増大すると判明。



資料：「日本における認知症の高齢者人口の将来推計に関する研究」（平成26年度厚生労働科学研究費補助金特別研究事業 九州大学二宮教授より内閣府作成）

課題・背景

②高齡化社会による、認知症増加

避けられない高齡化社会



元気で健康な高齡化社会を作る!!!



介護者への
負担や
介護費用

家族への負担

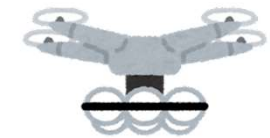
交通事故等
個人の問題



課題・背景

③自然災害や環境問題への当事者意識

現在、SDGsやカーボンニュートラルなど、世界的に環境問題の解決に歩みを進めているが、それ以上に、毎年のように甚大な被害を及ぼす自然災害や、環境問題が起きている。



順位	都道府県	点
1	鳥取県	58.3
2	熊本県	55.4
3	岩手県	55.0
4	長野県	54.9
5	高知県	54.8
6	富山県	54.2
7	滋賀県	54.1
8	北海道	53.6
9	福岡県	53.1
10	京都府	52.2
11	静岡県	51.8
12	福井県	51.6
13	宮崎県	51.1
14	山形県	51.1
15	大阪府	51.0
16	三重県	50.9
17	石川県	50.7
18	福島県	50.5
19	大分県	50.4
20	広島県	50.4
21	東京都	50.2
22	愛媛県	50.1
23	群馬県	49.8
24	島根県	49.7
25	青森県	49.5

順位	都道府県	点
26	愛知県	49.5
27	宮城県	49.5
28	岐阜県	49.2
29	栃木県	49.2
30	山梨県	48.9
31	鹿児島県	48.8
32	新潟県	48.8
33	香川県	48.6
34	和歌山県	48.5
35	神奈川県	48.4
36	沖縄県	48.2
37	兵庫県	48.2
38	佐賀県	47.8
39	千葉県	47.7
40	山口県	47.6
41	長崎県	47.0
42	岡山県	46.9
43	埼玉県	46.6
44	茨城県	46.4
45	徳島県	44.9
46	奈良県	44.7
47	秋田県	43.0
	平均	50.0

課題・背景

③ 自然災害や環境問題への当事者意識

温室効果ガス排出2050年実質ゼロ

革新的環境イノベーション戦略

熊本県：熊本大地震、豪雨、台風
自然災害発生件数が多い

意識改革と、持続可能な社会実現に貢献する
人材を生み出す街づくりへ！！



1. 提言内容



2. 課題・背景



3. 課題解決策



4. 2歩目



5. 最後に

ANIMAによる具体的な解決方法

ネット依存

- ・楽器に触れることで、音楽に興味を持つ。音楽は成長期の子供にとって大きな役割を果たす
- ・みんなとキャンプ場で過ごすことにより、ネットだけでなく、実際に会話する楽しさを味わってもらう。



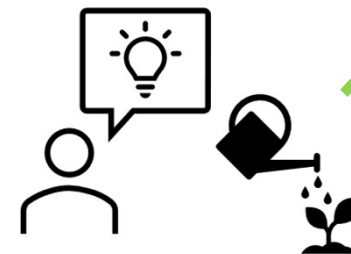
高齢化社会による認知症増加

- ・難しくない楽器で表現や音楽を最大限に楽しみ、脳を活性化させる。
- ・弾く人も聞く人も音楽に触れるだけで脳を刺激し、認知症予防に繋げる。



自然災害や環境問題への当事者意識

- ・学内外における自然体験活動を通し、環境保全に寄与する態度を養う。（学校教育法第21条第2項）
- ・熊本県の自然に音楽を載せることで自分自身の創造性を磨き、持続可能な社会づくりに貢献できる人材の育成につなげる。



ANIMAによる具体的な解決方法

ネット依存



教育とコミュニティ形成

高齢化社会による認知症増加

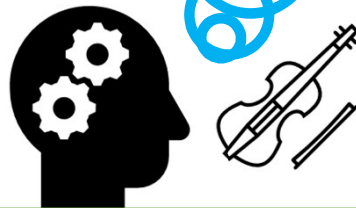


脳の刺激と
自助、共助、**互助**

自然災害や環境問題への
当事者意識



持続可能な社会実現に
貢献する人材創造



高齢者、環境事業、
経済活動にも大きな役割を担う。

1. 提言内容



2. 課題・背景



3. 課題解決策



4. 2歩目



5. 最後に

2歩目

ANIMAによる課題解決を1歩目としたとき
1歩目が生むであろう波状的な影響と
未来に向けた我々の新たな可能性をもつ事業を
2歩目として考える。

2歩目

ANIMAの取り組みが地元の記事やSNSで取り上げられることで相対的にキャンプ場の評判にも良い影響を与える。



キャンプ場の利用者数の増加
(マーケティング)



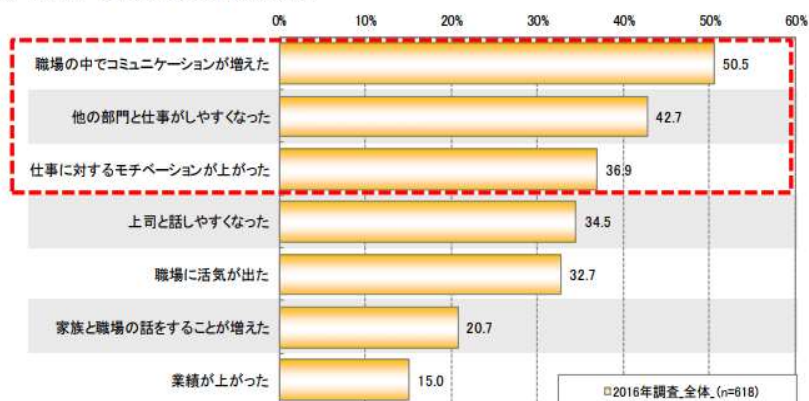
音楽キャンプ場同士が協力したイベントや九州唯一の音大、平成音楽大学の方たちによるブンネ楽器演奏会等
新たなコミュニティ形成につながる可能性を生む。

2歩目

- 企業の新型コロナによるリモート疲れに
チームマネジメントとしてのANIMAを導入



(図 1-2) 社内イベント実施後の職場の変化



社内イベントとしてANIMAを導入。

公共キャンプ場で展開することにより、
安い経費でチームマネジメントができる。
→新規事業を生み出す機会になってほしい。

2歩目

音楽人口を増やし、活気ある街づくりに繋げる
新規マーケット開拓



楽器演奏に興味を持つ人が
1歩目を踏み出してほしい



一人一人が楽器コミュニティーを広げ、
文化として楽しい世界に変えてほしい。



**創造性ある賑やかで
元気な街づくりにつなげる！！**

1. 提言内容



2. 課題・背景



3. 課題解決策



4. 2歩目



5. 最後に

最後に

あらゆる可能性を持つ2歩目を歩むには
1歩目は、弾みある楽しい踏み出しでないといけない。

楽器から表現を生み出し、表現から、創造性を生み出す。
それらが文化として社会貢献につながっていくと願う。

世界を面白くするのは我々自身だ！

Franchouchou



ご清聴ありがとうございました。