

募集中

仕事・学習・趣味の  
効率化・充実のための

AIを使って  
みたい！

# 生成AIの使い方 入門講座

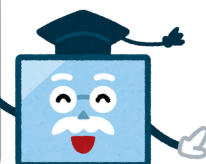
初心者向け

4/26(日) 9:00~16:00

会場：  
熊本大学  
教育学部棟

R9年1月31日にも同内容の講座を開講予定！

何から  
始めたら  
いいの？



## 対象者

- ・ AIを使ったことがない方
  - ・ 基本的な操作方法を知りたい方
- 等、どなたでもご参加いただけます。

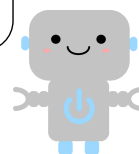
## 参加費・持参物

**6,200** 円（お振込み先等は後日お知らせします）  
ノートPC、タブレット等をご持参ください。

## 内 容

- 1 限目：生成AIについて知る（使い方と留意点）
- 2 限目：生成AIの操作方法（ChatGPT、Gemini）
- 3 限目：様々なAIツールを使う（Notebook LM、Suno AIなど）
- 4 限目：生成AIを使った仕事・学習・趣味の効率化・充実

更にレベルアップし  
たい方向けの講座  
も今後予定してい  
ます。



## 講 師

本吉 大介

熊本大学教育学研究科  
准教授

特別支援教育、臨床心理学を軸に障害がある人への教育、支援について研究をしている。生成AI技術を活用し、授業計画や学習指導案などを共に考えてくれるAIチャットボットを開発し、教員支援も行っている。

財満 昭彦

Yu-tech AIソリューション  
代表

特別支援学校の教員を定年退職後、学校現場での実務経験を活かした学校DXの研究支援に従事。学校現場のニーズに応じたAIツールの開発を行っている。

## お申込み

お申し込みはこちらから

×切 **3/16**

地域連携戦略部門のHP



## 問合せ先

熊本大学 研究・社会連携部  
社会共創推進課 公開講座担当  
manabou@jim.kumamoto-u.ac.jp  
096-342-3144（平日9:00~16:00）